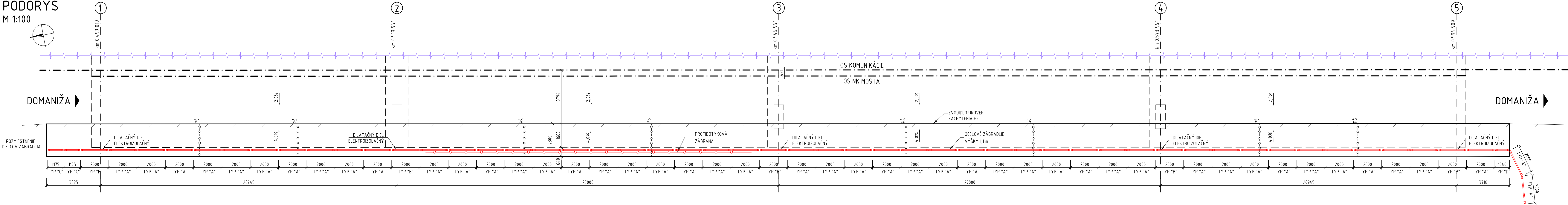
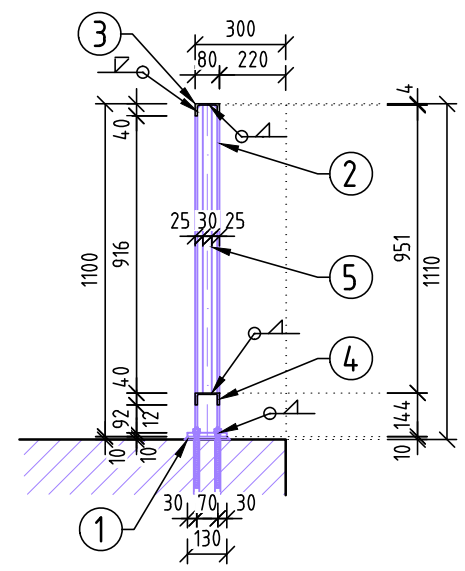


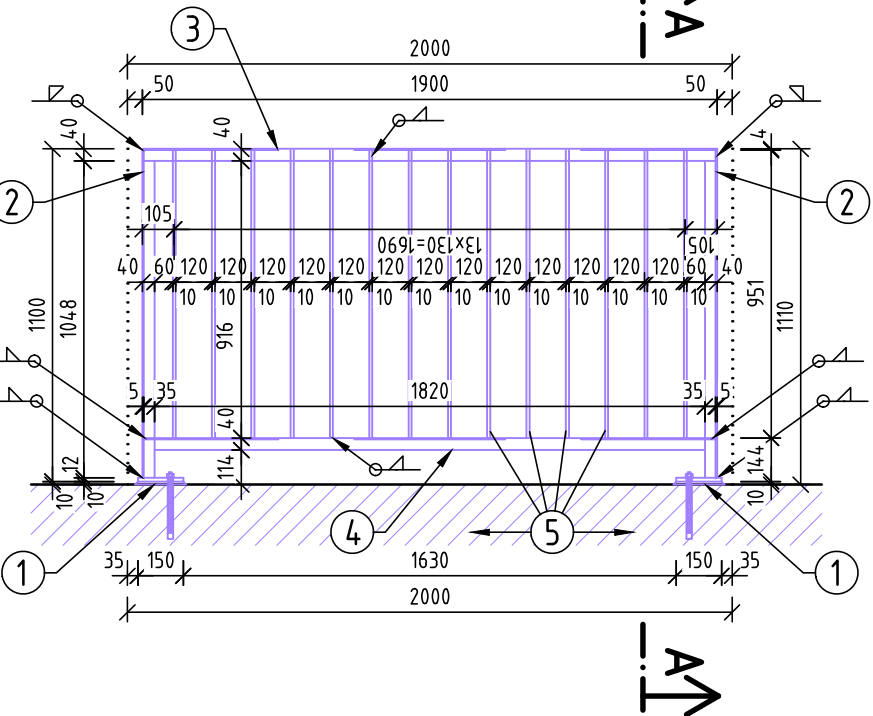
PÔDORYS
M 1:100



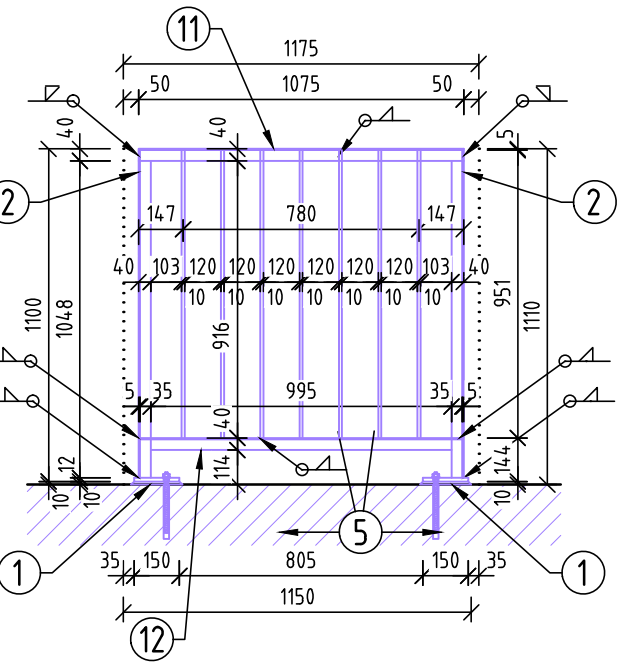
REZ A-A
M 1:25



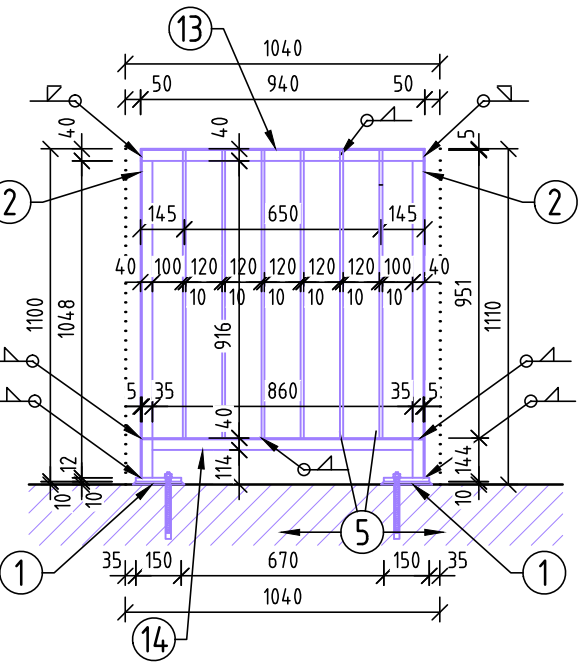
ZÁBRADĽOVÝ DIEL, TYP: "A"
M 1:25



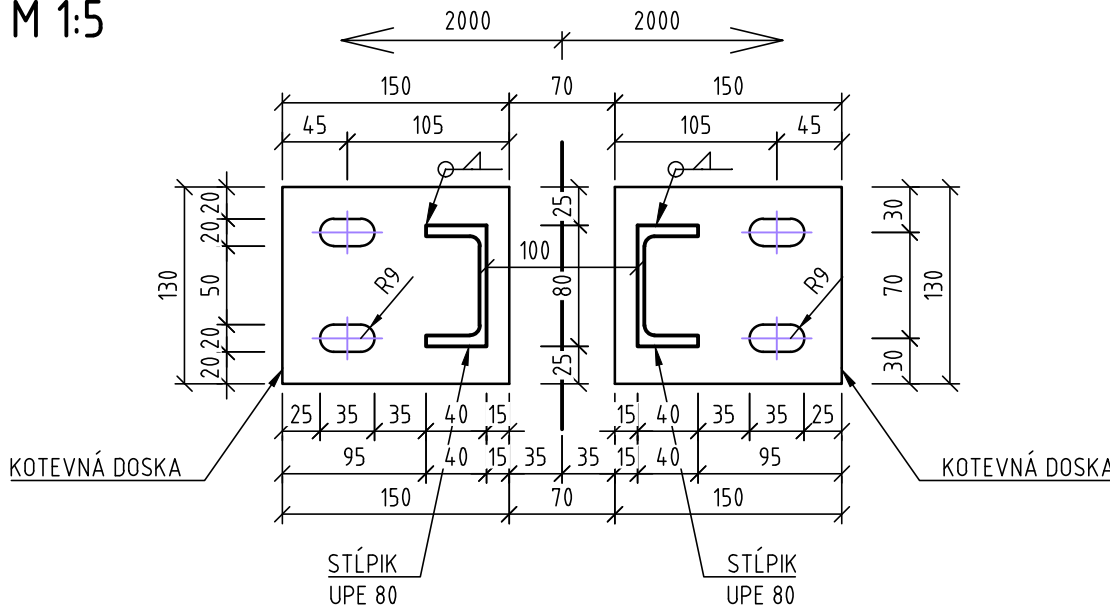
ZÁBRADĽOVÝ DIEL, TYP: "C"
M 1:25



ZÁBRADĽOVÝ DIEL, TYP: "D"
M 1:25

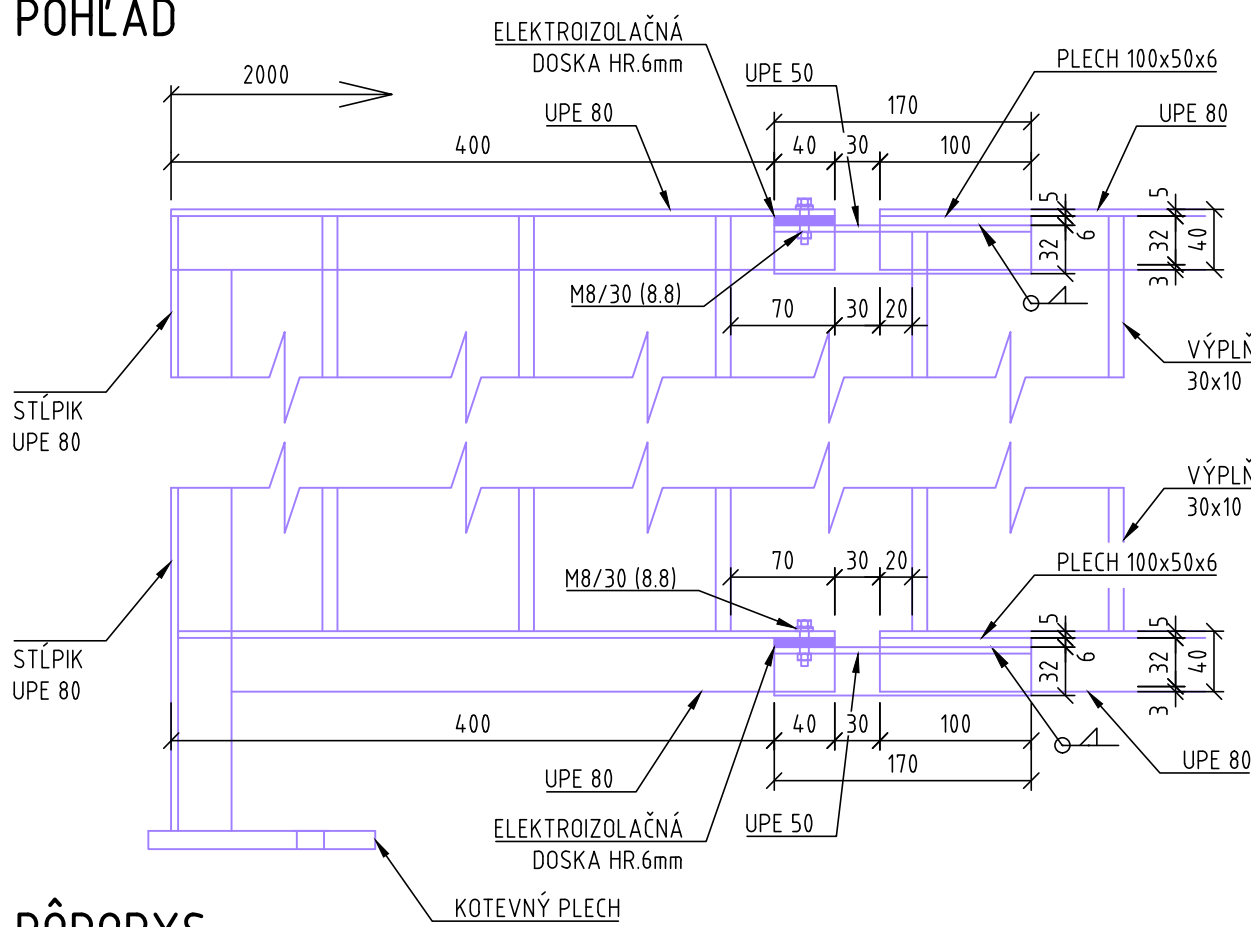


DETAIL B
DETAIL KOTEVNEJ DOSKY
M 1:5

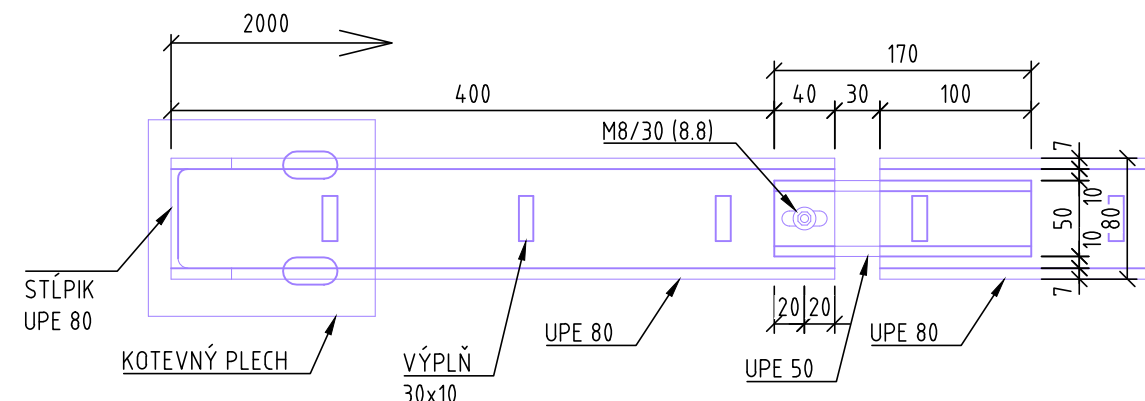


DETAIL A
DILATÁCIA V MIESTE MOSTNÝCH ZÁVEROV - PLATÍ PRE "TYP B"
M 1:5

POHLAD



PÔDORYS



VÝKAZ MATERIÁLU PRE TYP: "A"					
POL.	PRIEREZ	DĹŽKA	POČET	HMOTNOSŤ	
(E)	(mm)	(m)	(ks)	1 KUS	CELKOM
				(kg/ks, kg/m ³)	(kg)
1	P 130x150x12	0,150	2	1,84	3,67
2	UPE 80 - dĺ. 1084mm	1,084	2	7,57	15,13
3	UPE 80 - dĺ. 1900mm	1,900	1	13,26	13,26
4	UPE 80 - dĺ. 1890mm	1,890	1	13,19	13,19
5	P 951x30x10	0,951	14	2,24	31,35
HMOTNOSŤ SPOLU				(kg)	76,62
ZVARY 3%				(kg)	2,30
HMOTNOSŤ CELKOM				(kg)	78,91
POČET CELKOM				(ks)	47
HMOTNOSŤ CELKOM				(kg)	3708,94

VÝKAZ MATERIÁLU PRE TYP: "D"					
POL.	PRIEREZ	DĹŽKA	POČET	HMOTNOSŤ	
(E)	(mm)	(m)	(ks)	1 KUS	CELKOM
				(kg/ks, kg/m ³)	(kg)
1	P 130x150x12	0,150	2	1,84	3,67
2	UPE 80 - dĺ. 1084mm	1,084	2	7,57	15,13
5	P 951x30x10	0,951	7	2,24	15,68
13	UPE 80 - dĺ. 940mm	0,940	1	6,56	6,56
14	UPE 80 - dĺ. 930mm	0,930	1	6,49	6,49
HMOTNOSŤ SPOLU				(kg)	47,54
ZVARY 3%				(kg)	1,43
HMOTNOSŤ CELKOM				(kg)	48,96
POČET CELKOM				(ks)	2
HMOTNOSŤ CELKOM				(kg)	97,92

VÝKAZ MATERIÁLU PRE TYP: "B"					
POL.	PRIEREZ	DĹŽKA	POČET	HMOTNOSŤ	
(E)	(mm)	(m)	(ks)	1 KUS	CELKOM
				(kg/ks, kg/m ³)	(kg)
1	P 130x150x12	0,150	2	1,84	3,67
2	UPE 80 - dĺ. 1084mm	1,084	2	7,57	15,13
5	P 951x30x10	0,951	14	2,24	31,35
6	UPE 80 - dĺ. 440mm	0,440	1	3,07	3,07
7	UPE 50 - dĺ. 175mm + P 100x50x6	0,175	2	1,07	2,15
8	UPE 80 - dĺ. 1431mm	1,431	1	9,99	9,99
9	UPE 80 - dĺ. 434mm	0,434	1	3,03	3,03
10	UPE 80 - dĺ. 1427mm	1,427	1	9,96	9,96
HMOTNOSŤ SPOLU				(kg)	78,36
ZVARY 3%				(kg)	2,35
HMOTNOSŤ CELKOM				(kg)	80,71
POČET CELKOM				(ks)	5
HMOTNOSŤ CELKOM				(kg)	403,54

CELKOVÝ VÝKAZ MATERIÁLU					
POL.	PRIEREZ	DĹŽKA	POČET	HMOTNOSŤ	
(E)	(mm)	(m)	(ks)	1 KUS	CELKOM
				(kg/ks, kg/m ³)	(kg)
	TYP: "A"	-	-	-	3708,94
	TYP: "B"	-	-	-	403,54
	TYP: "C"	-	-	-	57,82
	TYP: "D"	-	-	-	97,92
	LEPENÁ KOTVA M12 (8.8) - dĺ. 200mm	0,200	220	0,18	39,60
	MATICA M12 + PODLOŽKA		220	0,03	6,60
HMOTNOSŤ SPOLU				(kg)	4314,43

VÝKAZ MATERIÁLU PRE TYP: "C"					
POL.	PRIEREZ	DĹŽKA	POČET	HMOTNOSŤ	
(E)	(mm)	(m)	(ks)	1 KUS	CELKOM
				(kg/ks, kg/m ³)	(kg)
1	P 130x150x12	0,150	2	1,84	3,67
2	UPE 80 - dĺ. 1084mm	1,084	2	7,57	15,13
5	P 951x30x10	0,951	10	2,24	22,40
11	UPE 80 - dĺ. 1075mm	1,075	1	7,50	7,50
12	UPE 80 - dĺ. 1065mm	1,065	1	7,43	7,43
HMOTNOSŤ SPOLU				(kg)	56,14
ZVARY 3%				(kg)	1,68
HMOTNOSŤ CELKOM				(kg)	57,82
POČET CELKOM				(ks)	1
HMOTNOSŤ CELKOM				(kg)	57,82

POVRCHOVÁ ÚPRAVA	OČISTENIE OTRIESKANÍM NA STUPEŇ ČISTOTY Sa 2 1/2 (PODĽA STN ISO 8501) METALIZÁCIA ŽIAROVO ZINKOM V HRUBKE 100µm 1x ZÁKLADNÝ EPOXIDOVÝ NÁTER 100µm 1x VRCHNÝ POLYURETANOVÝ NÁTER 80µm
------------------	---

POZNÁMKY:

- MATERIÁL OCEĽOVÉHO ZÁBRADLIA - OCEĽ S235
- KOTEVNÉ DOSKY STĹPIKOV ZÁBRADLIA BUDÚ KOTVENÉ NA VRSTVE PLASTMALTY HR. 10mm
- NA SKRUTKY KOTVENIA POUŽÍŤ PLASTOVÉ KRYTKY SKRUTIEK
- DILATAČNÝ SPOJ NAD MOSTNÝMI ZÁVERMI BUDE ELEKTROIZOLAČNÝ
- VŠETKY PRVKY ZÁBRADLIA SÚ CHRÁNENÉ PODĽA TP 068 - PROTIKORÓZNA OCHRANA OCEĽOVÝCH KONŠTRUKCIÍ MOSTOV
- CHEMICKÉ KOTVY M12/200mm SÚ VKLADANÉ DO VRTANÝCH OTVOROV Ø16mm DĹŽKY MIN. 160mm
- VZDIALENOSŤ DILATÁCIE OD STĹPKA ZÁBRADLIA JE LEN ORIENTAČNÁ (ZÁBRADLIE TYP "B") - BUDE UPRESNENÁ VO VÝROBNEJ DOKUMENTÁCII
- VÝKRES SLUŽÍ AKO PODKLAD PRE VÝROBNÚ DOKUMENTÁCIU

201-01

VYPRACOVAL: Ing. ANNA ĎURŠOVÁ	HL. INŽ. PROJEKTU: Ing. MICHAL MATUŠKA	ZHOTOVITEĽ: AMBERG ENGINEERING
ZOD. PROJEKTANT: Ing. MICHAL MATUŠKA	TECH. KONTROLA: Ing. MICHAL MATUŠKA	Somolíckeho 1/8, 811 06 Bratislava I. Telefón: +421 2 59 308 261 Fax: +421 2 59 308 260 E-mail: info@amberg.sk
OBJEDNÁVATEĽ: Trenčiansky samosprávny kraj, K dolnej stanici 7282/20A, 911 01 Trenčín	KRAJ: Trenčiansky samosprávny kraj	OKRES: POVAŽSKÁ BYSTRICA
STAVBA: PROJEKT REKONŠTRUKCIA CESTY Č. II/517 POVAŽSKÁ BYSTRICA (MOST ORLOVÝ) - DOMANIŽA	ČÍSLO ZÁKAZKY: AP-2016/180/01	STUPEŇ: DSP (ORS)
ČASŤ STAVBY: REKONŠTRUKCIA MOSTA EV.Č. 517-002A	DAŤUM: 11/2016	FORMÁT: 12x A4
PRÍLOHA: ZÁBRADLIE NA MOSTE	ČÍSLO PRÍLOHY: 11	SÚPRAVA: 1:100, 25, 5